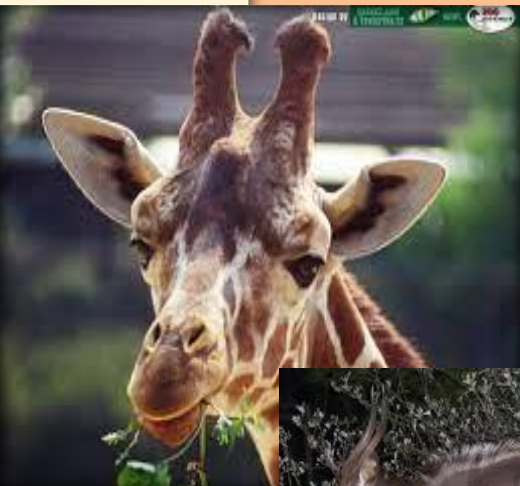


Demonstrační akce
„Biofarma Sasov“ 27. 7. 2023

ALFA – ALFA
„královna pícnin“
v SAFARI PARKU Dvůr Králové

monika ptáčková, dita rindtová



Safari park Dvůr Králové číslem a obrazem

Rozloha – 72 ha

Počet zaměstnanců - 200

Počet zvířat – 3 018

Počet druhů zvířat – 349

Počet savců 88 druhů v 914 kusech

Počet kopytníků - 650

Počet „okusovačů“ (browserů) a „intermediátů“ - 200

Počet nosorožců dvourohých - 14

Počet žiraf sítovaných a Rothschildových - 24

(k 31. 12. 2022)





SAFARI

květen – září / May – September
9.00 – 17.30



- PĚŠÍ SAFARI střeveno celoročně
- SAFARI VLASTNÍM VOZEM, SAFARIBUSEM, AFRIKA TRUCKEM
- POVIDÁNÍ O ZVÍŘATECH 10. 6

MOBILNÍ SAFARI

Nechte se provést Afrikou a Lím safari vozem hezka Martina Pšafka. Ten vám propeří největší zajímavosti ze života našich zvířat. Aplikace je vyžaduje pro speciální systémy Android a je zdarma.

Use our Safari App to find out more about the animals.



SAFARI VLASTNÍM VOZEM

Zvládněte Afriku a Lím safari zblízka v pohodlí vašeho automobilu. Vstupenky na parkování pro vjezd do safari.



SAFARI BY CAR

Discover animals of the African and Lím Safari from your own car.

SAFARI KEMP



VCHOD / ENTRANCE

VÝCHOD / EXIT

VJEZD DO SAFARI SAFARI ENTRANCE

PŮJČOVNA HYDROB VOZŮ

TRAVEL STROJÍČKA
700 020 000 0000

POČ. WC



AFRIKA TRUCK STOP

Za zvládnutí Afriky a Lím safari s odměnou vykladem. Pokladna a nájezd v Restauraci Afri. Projížďka na 10 minut. Projezd je zdarma v 17.30 hod.

Guided Safari Truck Tours, 10 minutes ride. Last ride at 5 PM.



SAFARIBUS STOP-KASA

Komentovaná jízda po Africké safari. Navštíví se Lím safari. Projížďka na 20 min.

Guided bus tour through the African Safari, doesn't go to the Lím Safari, 20 minutes ride.

POČ. ZEMĚN NA STANCIÍCH

LANDOVÝ PARK NATINA MITI

OBČERSTVENÍ

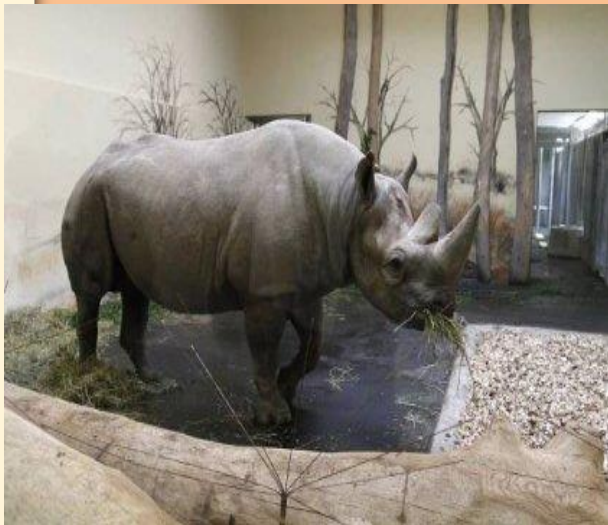
- 1** **PSAVIDO BARR** pivo pro Afriku Safari kempu, mláňák, občasné, šiška, doplnění piva, šiška a malá kuchyňka
- M** **RESTAURANT KIVARI, CAFÉ & ICE CREAM KIVARI**
NAŠE DOMA! hotová jídla, nápoje, točená omáčka

- 2** **OBČERSTVENÍ U EU**
párek a mláňák, šišky, kávička, nápoje
- 3** **RYBAŘSKÁ BASTA U VROCHŮ**
rybí speciality, nápoje, pivovárna



SAFARI PARK
DŮVOR KRÁLOVÉ

Data pro sestavení krmné dávky



vědecký výzkum

převzaté diety

vlastní praktické poznatky

způsob chovu

dosažitelnost krmivových zdrojů

ekonomika



Krmná dávka

Obecně

**kopie živin nikoliv zdrojů
uspokojení nutričních a ostatních potřeb**

**„samoobsluha“
(rozmanitost druhů, zdravý nutriční rozum)**

**„krmný komplet“
(krmné chování)**

CÍL

**správně formulovaná dieta
správně připravená dieta
správně předložená dieta
přijatá dieta**

Býložravá zvířata (přežvýkavá a nepřežvýkavá)

Přežvýkavci

zásada

**umožnění důkladného rozmělnění potravy přežvykáním,
podpory tvorby slin - optimální pH v tlamě a předžaludku**

stavba chrupu → spásač x okusovač

(mesowear analýza) – lícni zuby, tvary hrotů podmiňují zpracování potravy → následně celkové využití energie **těkavých mastných kyselin** (octová, propionová, máselná) zejména **fermentací celulózy a hemicelulózy prostřednictvím mikrobiomu** (bakterie, prvoci, houby) (s nadsázkou krmíme mikrobiom)

rostlinná potrava má různé parametry

(trávy obsahují více celulózy, štěpí se na vlákna, listy a okus na mnohoúhelníkovité částice – spásači mají větší bachor než okusovači)
okusovači z dlouhodobého hlediska neumí využít energii z trav jako jediného energetického zdroj (intermediáti ano – sezónní příjem krmiva v přirozených podmínkách)

změna krmiva, změna podmínek pH může vést až k dysbióze, narušení rovnováhy v osídlení mikrobiomem (druhově zastoupení škodlivých a prospěšných bakterie → průjmy, nechutenství, acidózy aj.)

nadměrné krmení škroby a cukry škodí

dostatečné množství objemného krmiva (různé formy různé nutriční hodnoty) podpořené v rozumném poměru doplňkovou granulovanou směsí je základem pro zdravé trávení a kondici zvířat

pastva, příjem travin, bylin listí trvá cca 8 – 10 hodin denně, koncentrovaná krmiva zkracují dobu jejího příjmu až na 2,5 hodin denně zpracování velkého objemu přijaté potravy vyžaduje i umožnění dostatečně dlouhé doby pro klidné přežvykávání

správná technika krmení spásač x okusovač → enrichment



Správná krmná dávka (nejenom) V ZOO ...

atraktivita pro návštěvníky (pro majitele chovu - produkce)

optimalizace zdrojů krmiv (nákladovost krmiv)

snížení nutnosti veterinární péče

(snížení nákladů za veterinární péči)

úspora času pracovníků (mzdové prostředky)

chov kolekcí zvířat (produktivní stav počtu zvířat)



KD okusovačů v přírodě ...

Býložravci s vysokými požadavky na obsah bílkovin v krmné dávce.

Okus je krmivo rostlinného původu. Jedná se o mladé, jednoleté výhonky keřů a stromů, listy, větvičky, kůra, v širším slova smyslu i dvouděložné byliny, květy, pupeny



NP Mkomazi 2009 - 3ks, 2016 - 1 ks (+)

akt. 4 mláďata Deborah)

NP Akagera – 5 ks (EAZA 2 x, 3 x DK)

akt. 1 mláďě Jassiri



SAFARI
PARK DVOR KRÁLOVÉ

Okusovači – objemná krmiva v ZOO

obsah základních živin při 100 % sušiny v gramech v 1 kg:

druh	sušina	N-látky	vláknina	tuk	vápník	fosfor
Seno						
vojtěškové, průměr	845	175	304	23	15,4	2,7
luční, průměr	860	101	334	21	7,8	2,9
Zelená píce						
vojtěška, průměr	220	182	302	27	3,6	0,7
luční porost, průměr	235	140	278	32	4,9	2,7
Listnaté stromy ve vegetačním období, letorosty s listím						
vrba jíva	266	199	189	45	6,1	3,7
bříza bělokorá	340	175	205	105	1,8	1,5
javor mléč	320	134	196	41	9,6	2,2
slivoň švestka	350	244	197	59	16,9	2,5



Okus – krmiva v zoo



ALFA-ALFA, v popředí zájmu, nejenom krmivářů

Rok 2016 – roční spotřeba vojtěškového sena cca 75 000 kg
(rok 2015 – 1.1 Etana, Ewango)



ZOO Dvůr Králové a.s.
poptává



LUČNÍ A VOJTĚŠKOVÉ SENO PRO AFRICKÉ KOPYTNÍKY

luční seno: ve formě „volně ložené“ nebo lisované v balících (cca 15-20 kg/balík, 200-300 kg/balík)

vojtěškové seno: v jakékoliv formě

jetelotravní + travní senáž: v balících

DOPRAVA A CENA DOHODOU
SPOLEHLIVOST A KVALITA PODMÍNKOU



ZOO Dvůr Králové a.s.
Štefánikova 1029
544 01 Dvůr Králové nad Labem



Martin Vala, ved. objemových krmiv
tel.: 499 311 243, 608 143 003
E-mail: energetik@zoodvurkralove.cz

Ing. Monika Ptáčková, ved. odd. výživy
tel.: 499 311 315, 608 143 000
E-mail: vyziva@zoodvurkralove.cz

Rok 2022 spotřeba > 125 000 kg, plus > 200 balíků vojtěškové senáže (od roku 2015)



ALFA-ALFA, dosud krmené tuzemské formy

**zimní krmná dávka
(listopad až květen)**

**konzervovaná
vojtěšková senáž
vojtěškové seno
vojtěškové úsušky
vojtěškové senové granule
vojtěšková řezanka**



**letní krmná dávka
(červen až říjen)**

čerstvá „zelená“, doplňkově konzervovaná



ALFA-ALFA, zahraniční produkce...



ALFA – ALFA, rozборы - nutriční hodnoty

Název vzorku	Sušina [%]	NL [%]	Popel [%]	Vláknina [%]	Tuk [%]	ADF [%]	NDF [%]
Vojtěškové senové granule	89.51	9.75	8.17	25.81	0.99	38.0	50.7
	100.00	10.9	9.13	28.84	1.10	42.4	56.6
Vojtěškové úsušky	91.32	10.4	9.60	28.98	1.76	42.3	54.3
	100.00	11.4	10.5	31.74	1.93	46.3	59.5
Seno luční bylinkové (nosorožci)	89.42	11.0	8.19	25.16	2.33	33.5	47.8
	100.00	12.3	9.16	28.14	2.61	37.5	53.4
Vojtěškové lístky drť	92.69	19.75	8.44	19.09	1.57	26.54	32.81
	100.00	21.31	9.11	20.60	1.69	28.63	35.40
Vojtěškové stonky drť	93.3	12.25	6.66	29.95	1.04	45.33	51.98
	100.00	13.13	7.14	32.09	1.11	48.57	55.69



ALFA-ALFA, nově krmená forma od roku 2022..

...separace lístků a stonků leguminóz, zejména vojtěšky. Oddělením lístků od stonků vznikne koncentrované proteinové krmivo pro monogastry, případně pro vysokoprodukční dojnice...



EVROPSKÁ UNIE
Evropský zemědělský fond pro rozvoj venkova
Evropa investuje do venkovských oblastí
Program rozvoje venkova



PROGRAM ROZVOJE VENKOVA



KD žiraf Rothschildových a síťovaných (2016→2023)

DRUH ZVÍŘETE	ZOO A / kg	Mzuri / kg	Vojtěš. gr. / kg	Zelen. + ovoc. / kg	Mrkev / kg	Byliny	Vitamix S4 plus (g)	Uniruminal (g)	Lactiferm L5 (g)	Mineral. liz (minerálněsteine a Mikro Mg Super)	Okus
Žirafy - základní	3,2	1,3	1,8	3,0	1,5	X	X	30	5	X	X
	zákl.granulát	doplňk granulát	vojtěškové vitam. úsušky	85% zel.-kořenová,85%ov oce-jablko		sušená kopřiva					ad libitum

mláďata polovinu dávky

X = ano

Kaše na kus a den:	podávána denně		nespařovat	lístky 125
	hmot.jednotka	objem.jednotka		
ovesné vločky	530 g	1 l	*	150
lněné semínko	420 g	1 l	*	100
ošeničné otruby	275 g	1 l	*	200
sušené mléko	93 g	0,2 l	*	0
byliny	56 g	0,3 l	*	50
glukopur	195 g	0,3 l	*	0
vitamix S4 plus	50 g	50 g	nespařovat	50
sojová mouka	48 g	0,1 l	*	0
krmný vápenec	15 g	15 g	*	50
dubová kůra §	24 g	0,1 l	*	
§ jen v případě průjmu				



STRUKTURA KD žiraf

dle aktuálního zdravotního stavu

dle fyziologické zátěže zvířat a způsobu chovu

dle pohlaví zvířete

dle dosažitelnosti krmiv (zahraniční KS, vojtěškové seno, vojtěška zelená)

dle ročního období (formy krmiva, jejich preference)

(BIO FARMA: od 7. 11. 2022 k 07. 2023)

(drť STONKY – 1 379 kg)

(drť LÍSTKY – 1 142 kg)

(peletky STONKY – 1 648 kg)

(peletky LÍSTKY – 733 kg)



ALFA-ALFA drť lístků a stonků v KD žiraf...



SAFARI
PARK
DVOŘ KRÁLOVÉ

BIO ALFA – ALFA, stabilní krmivo v SAFARI PARKU ..?



Děkujeme za pozornost

